

# 學校戶外教育

## 大自然教室開課， 全方位打造孩子的大冒險!

大自然就是一本立體的百科全書，中心針對不同年級規劃具羅東特色的活動課程，結合12年國教課綱核心素養，推出有趣又知性的新課程內容！

報名課程將提供豐富的教材包（含課前指引、課後延伸、場域資源），分享專屬教案與學習單，在學校就能先體驗主題內容，讓課程結合生活更有延續性！

活動對象：學齡前、國小、國中、高中職學生，限以班級或學校單位申請。

報名方式：台灣山林悠遊網，或來電洽詢 (03) 954-0823

報名須知：週二~五，每場限32人，學齡前限25人

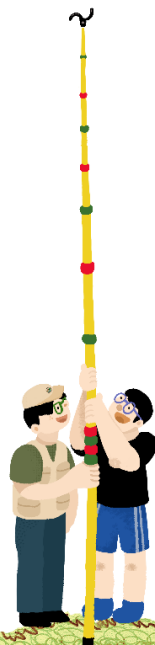
### 課程一覽

年段	學齡前	低年級	中年級	高年級	國中	高中
時長	2小時	2小時	2.5小時	2.5小時	2.5小時	2.5小時
木育	木的小玩家	小小大森林	我的木頭生活	大樹破險隊 《林場軼聞錄》		樹學家
生態	五彩樹	小林家鄉味	綠色檔案 對面的鳥同學 拜訪水生朋友	城市鳥鄰居 水池偵探 (5小時)	綠網行動	公民科學家
加選課程			一路太平老故事 (1.5小時導覽課程)			



### 收費方式

對象	課程類型	收費金額 (元/場)	備註
安親班、 補習班等 私人團體	半日型	\$ 2000	單堂課程
	全日型	\$ 3200	1.單堂課程+加選 《一路太平老故事》 2.《水池偵探》
公私立國 中小學校	半日型	\$ 1000	單堂課程
	全日型	\$ 1600	1.單堂課程+加選 《一路太平老故事》 2.《水池偵探》
公私立高 中職學校	單堂	\$ 1000 /小時	



羅東自然教育中心 \* 如需客製化戶外教學課程，選擇不同年齡段的學習方案，歡迎來電洽詢！

# 綠色檔案

3~4年級  
(2.5小時)



## 課程一覽

樹都長得一樣嗎？做一次森林普查就知道！從葉片的外型、枝條的觸感到樹木的型態，將樹分門別類。使用工具在森林中幫植物做健康檢查，從頭到腳做測量，完成一份樹朋友的觀察紀錄。

課程目標：

- ★了解樹木器官的構造與不同型態。
- ★運用工具進行樹木高度的測量。
- ★學習分類、比例與相似形概念。



## B. 課程介紹

### 有什麼體驗？學什麼知識？

單元一 | 森林觀察家 40min

植物葉片百百種，每片葉子都代表這棵樹木的特徵和生長背景，一起透過觀察分類來認識這些植物朋友吧！



單元二 | 植物搜查線 50min

仔細觸摸樹皮的粗細與紋路、葉片的厚度與形狀，嘗試在不依靠眼睛的狀態下搜查出目標樹木。



單元三 | 完成綠色檔案 60min

要怎麼知道一棵樹的健康呢？透過三角板和捲尺一起動腦動手，為自己的樹木朋友建立健康檔案。



## A. 課前指引

數數看，學校的樹木總共有幾種？又有哪些生物居住在大樹公寓上呢？

一份來中心上課前的教學包，都幫你整理好囉！有單堂課程的教學指引，也有課餘活動設計，多種組合可彈性運用，幫學生踏出認識森林的第一步！

### 老師專用的教學包

- ★知識簡報－翻開那一葉
- ★校內活動－校園植物大搜查

## C. 課後延伸

上完課回到生活，探索學習才正要開始，讓我們再多陪孩子走一段！

課後要怎麼設計學習活動？又有什麼好文好案例分享呢？提供最實用的資源包，延續更多討論機會，一起澆灌種下的種子吧。

### 老師專用的資源包

- ★閱讀推薦－樹木知識庫
- ★延伸活動－樹木身分證
- ★案例分享－桃園校樹大改造
- ★各路資源－校園樹木資料庫