

學校戶外教育

大自然教室開課， 全方位打造孩子的大冒險!

大自然就是一本立體的百科全書，中心針對不同年級規劃具羅東特色的活動課程，結合12年國教課綱核心素養，推出有趣又知性的新課程內容！

報名課程將提供豐富的教材包（含課前指引、課後延伸、場域資源），分享專屬教案與學習單，在學校就能先體驗主題內容，讓課程結合生活更有延續性！

活動對象：學齡前、國小、國中、高中職學生，限以班級或學校單位申請。

報名方式：台灣山林悠遊網，或來電洽詢 (03) 954-0823

報名須知：週二~五，每場限32人，學齡前限25人

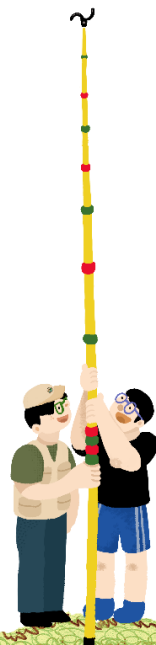
課程一覽

年段	學齡前	低年級	中年級	高年級	國中	高中
時長	2小時	2小時	2.5小時	2.5小時	2.5小時	2.5小時
木育	木的小玩家	小小大森林	我的木頭生活	大樹破險隊 《林場軼聞錄》		樹學家
生態	五彩樹	小林家鄉味	綠色檔案 對面的鳥同學 拜訪水生朋友	城市鳥鄰居	綠網行動	公民科學家
加選課程			一路太平老故事 (1.5小時導覽課程)			



收費方式

對象	課程類型	收費金額 (元/場)	備註
安親班、 補習班等 私人團體	半日型	\$ 2000	單堂課程
	全日型	\$ 3200	1.單堂課程+加選 《一路太平老故事》 2.《水池偵探》
公私立國 中小學校	半日型	\$ 1000	單堂課程
	全日型	\$ 1600	1.單堂課程+加選 《一路太平老故事》 2.《水池偵探》
公私立高 中職學校	單堂	\$ 1000 /小時	



拜訪水生朋友

3~4年級
(2.5小時)



課程一覽

水池居民們各個身懷絕技，擁有忍者般的獨特生存方式！加入池畔調查員隊伍，練習操網採集、觀察水生動植物，用手持顯微鏡放大看見神奇的水下構造。了解池塘生態系豐富的生物網絡，與居民們面臨的種種威脅……

課程目標：

- ★認識水生動植物的構造與生存方式。
- ★利用圖鑑、顯微鏡等工具觀察水生物構造及運動方式。
- ★重新思考人類生活與濕地生態系的關係。

B. 課程介紹

有什麼體驗？學什麼知識？

單元一 | 水生大樂園 50min

認識水生世界的生物，瞭解水生大家族彼此間的依存關係。



單元三 | 水生與我 50min

發覺溼地環境類型的多樣性、討論生物間的相互關係，進一步思考溼地在生活中的重要性。

單元二 | 水池偵查員 50min

運用觀察盒、撈網等工具，在生態池畔展開大搜索，再用手持顯微鏡觀察水生動物的外型特徵與特殊行為，並翻閱圖卡鑑定類別。



C. 課後延伸

上完課回到生活，探索學習才正要開始，讓我們再多陪孩子走一段！

課後要怎麼設計學習活動？又有什麼好文好案例分享呢？提供最實用的資源包，延續更多討論機會，一起澆灌種下的種子吧。

老師專用的資源包

- ★閱讀推薦－池畔讀物
- ★延伸活動－埤塘觀察操作指引
- ★各路資源－水生調查員的法寶

A. 課前指引

你有注意過池塘裡的生物嗎？生活在水邊的他們，擁有什麼超能力呢？

一份來中心上課前的教學包，都幫你整理好囉！有單堂課程的教學指引，也有課餘活動設計，多種組合可彈性運用，幫學生建立水生生物基礎知識！

老師專用的教學包

- ★知識簡報－埤塘環境簡介
- ★校內活動－學校埤塘有什麼？