

八仙山團體預約課程

注意事項

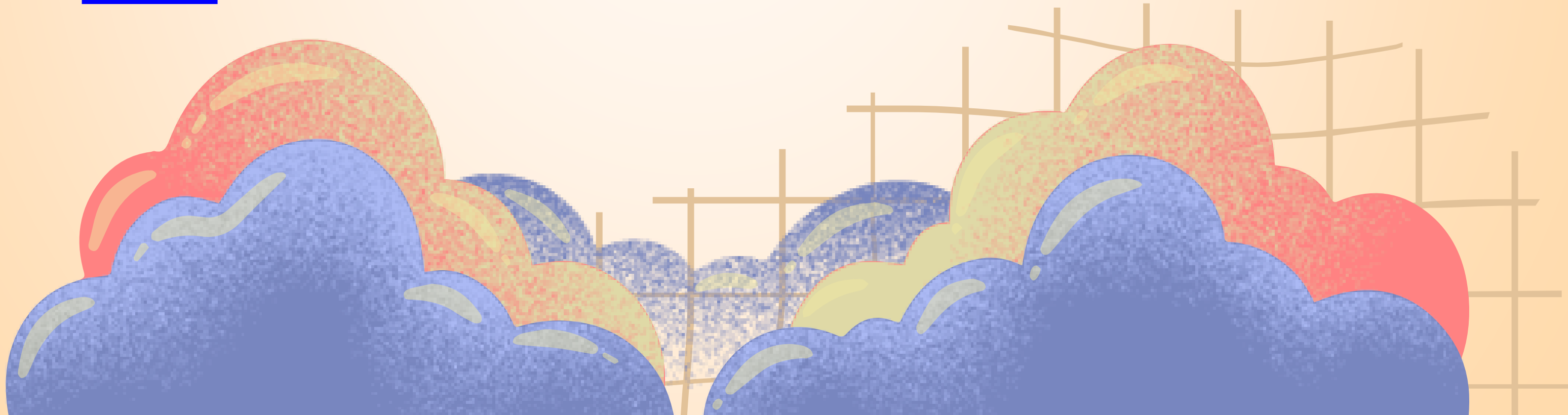


推薦課程

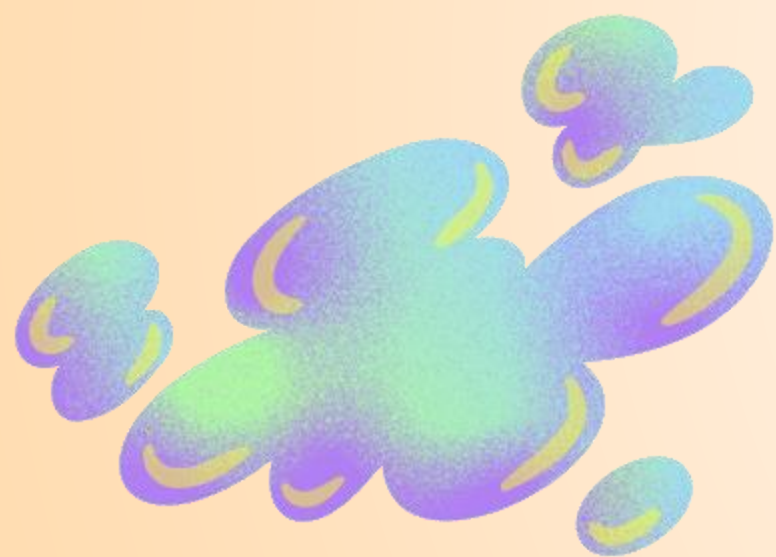
近期推薦
團體活動
簡章



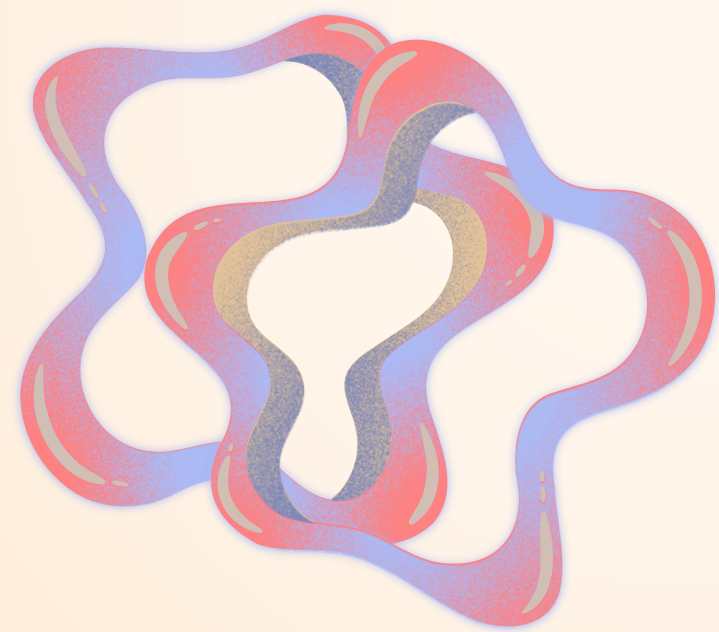
2025年
宣傳手冊



費用說明



課程費



門票及停車費



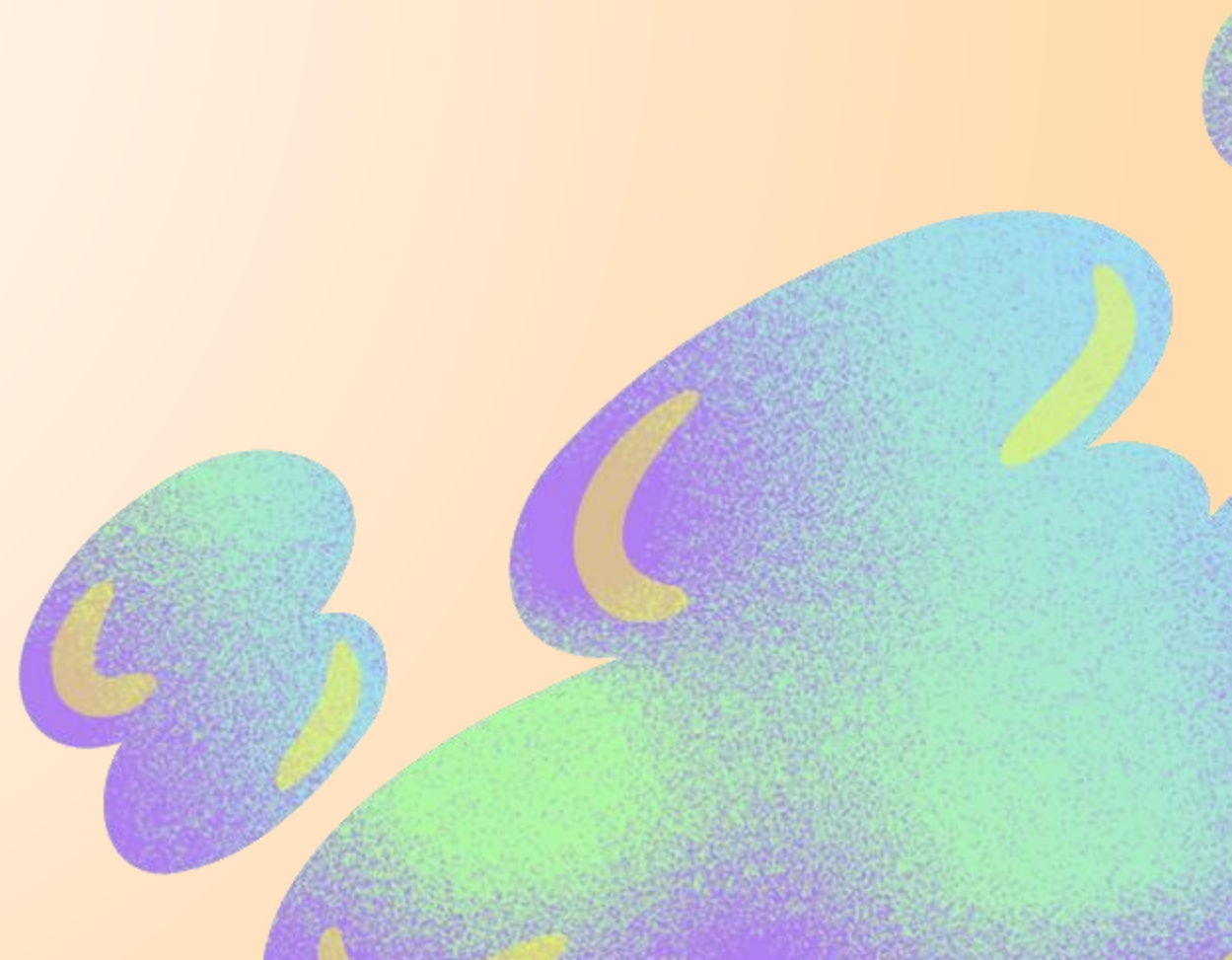
餐費



住宿費

課程費

- 需事先匯款，分為訂金及尾款。
- 團體預約不足10人將以10人費用計價。
- 除非該活動有特別註明，否則預設課程費僅包含保險，不含門票、停車費、餐食、住宿等。
- 請至少一個月前與我們預約課程，恕無法當日預約。
- 若遇學員保險額度已盡，無法再保旅平險，將不退保險費，敬請見諒。

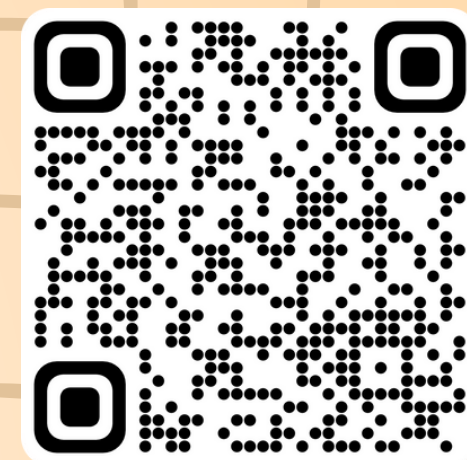


八仙山自然教育中心 團體預約收費及退費辦法



門票及停車費

收費標準



繳費方式有兩種：

- 當天於收費站現場繳費。
- 事先購買電子門票，可享免停車費之優惠。



◀ 電子門票

餐費

- 若您有訂購台中商旅或谷關地區的飯店，住宿方案內「可能」包含餐食，需自行留意不要重複訂餐。
- 可代訂谷關便當，10個以上可外送進園區，單價90元起/個，可加價加菜，素食僅提供蛋奶素、方便素。
- 代訂台中商旅桌菜，早餐2000元起/桌、午餐3000元起/桌、晚餐3500元起/桌，每桌上限10人。
- 可自備輕食，例如麵包、飯糰等。雖園區內有飲水機，但無法短時間提供大量熱水，故不建議攜帶泡麵。
- 園區全面禁止用火、也不開放借電。



住宿費

申請夜間課程必看！

申請白天課程請忽略~

- 依照經驗，臺中市民不一定需要住宿，可活動後直接下山回家。
- 若需要住宿，園區內僅有台中商旅八仙山莊這家飯店業者，請自行訂房。
- 谷關地區有多家飯店，距離園區約10分鐘車程，但建議不要訂購有含晚餐的方案，因為晚上進出園區較麻煩且時間過於緊湊。
- 本中心可代訂通鋪住宿，500元/人，房間有限請盡早預訂。

通鋪說明

1

- 本住宿並非常態提供給民眾，故有較多注意事項，請您閱讀完後再決定要不要申請通鋪，有疑慮者強烈建議訂購台中商旅八仙山莊的住宿方案，會有較優良的住宿品質及保障。
- 此代訂服務僅提供八仙山自然教育中心學員使用。
- 住宿清潔費以人數計算，500元/人，幾人住宿就只能使用幾個床位，其他床位請勿移動並保持清潔，否則將加收費用。
- 每間通鋪有12個床位(上鋪6床+下鋪6床)，共有4間通鋪可供申請。
- 房間內不得飲食，且不可以喝水(避免寢具發霉)，有小小孩的家庭請記得睡前提醒上廁所，避免發生尿床。

通鋪說明

2



- 因建物內有其他工作人員宿舍，請晚上十點後輕聲細語，小聲關門。
- 請自備毛巾、洗髮精、沐浴乳、牙刷、牙膏、拖鞋等物。雖有公用吹風機，但功率較小，長髮者建議自備。
- 我們的棉被很暖，不需要帶額外的睡袋。離開前請務必確認冷氣已關閉。
- 園區晚上十點後無留守人員，若設備有問題請晚上十點前告知。若晚上有危及生命安全之緊急事件請直接撥打110或119。

其他注意事項

預設課程費、門票與停車費、餐費、住宿費將各別開立發票/收據，若需要多項目合併在同一張發票，需加收10%費用。



申請方式

請直接來信 basianshan@gmail.com

主旨範例：黃小姐申請XXX課程

內文包含：聯繫人、聯繫電話、希望日期 (請挑多個日期方便討論)、大略人數、大略的年齡組成、是否需要代訂便當、是否需要代訂通鋪等。

我們會在五個工作天內回信或回電給您
若有疑問，也歡迎來電04-25950299