



森林學堂
第 17 期

2025.01~12



農業部
林業及自然保育署
Forestry and Nature Conservation Agency,
Ministry of Agriculture

園區地圖

- ① 園區為自然環境請小心坑洞、倒木、蛇、蜂、昆蟲等，注意自身及他人安全。
- ② 全區禁止吸菸，除中心課程外，禁止垂釣、戲水、捕捉、採集、炊煮等干擾生態的行為。
- ③ 寵物於園區內請全程放置提袋、提籠、推車等限制其活動範圍之器具內，或妥善繫繩（繫繩最長1.5公尺）。食物請勿遺留園區，寵物糞便請清理丟置垃圾桶，共同維護園區秩序與整潔。寵物如出現不聽指令或攻擊行為，請立即將寵物帶離園區。遇到野生動物，請保持不餵食、不親近、不干擾原則。
- ④ 園區包含觸口工作站皆屬於公部門場所，若有外國團體參訪需求，請依照保防相關規定提出申請。
- ⑤ 園區內提供飲水機，歡迎自備水壺環保愛地球。



粉絲專頁



活動
LINE社群



園區
植物地圖



觸口iNaturalist
專案(即時更新)



自行開車

國道3號中埔交流道 → 往中埔方向 →
台18線29公里處 → 樹木銀行大石碑入口
左轉

大眾交通

公車、客運往觸口、阿里山、達邦、奮
起湖方向皆可。五虎寮站下車即可抵達
嘉義市公車：05-278-8177
嘉義客運：05-275-0895#289



台18線 阿里山公路

往阿里山 →

分署長的話

觸口自然教育中心長年來持續推動多項創新計畫，致力於引導大家與自然共生，其中，於去年底開幕的「極限節能灶」，提供了一個獨特的教學示範場域，讓民眾能夠實際體驗如何在面對資源不足時發揮自給自足的韌性能力。我們希望透過韌性森活實驗室，讓大家更直觀地了解如何準備應對未來可能的環境挑戰，進一步提升社會應對的韌性。

觸口自然教育中心強調「韌性森活」的理念，旨在幫助每個人理解，隨著環境的不斷變動，我們需要學會如何靈活應對與自然共處。另外，今年林業保育署自然教育中心共同主題為「森療·身療」，觸口自然教育中心推出了多樣化的森林課程，讓8歲到80歲的各年齡層都能找到適合自己的活動，透過這些課程我們期望大眾能更親近森林，進一步認識永續森林經營如何增加碳匯，同時支持使用國產木材以減少跨國運輸的碳排放，為我們的地球盡一份心力。

我們真誠地希望，您在觸口自然教育中心的每一次體驗都能豐富而有趣，並且在這裡與大自然建立深厚的連結，共同為保護這片土地而努力。期待在這片美麗的森林中與您相遇！

林業及自然保育署嘉義分署
分署長

張岱

宗旨願景

師法自然
快樂學習
共創永續

促進公眾參與永續森林經營
發掘與傳達在地的環境倫理
成為國際推動環境學習之典範

3大主題



永續森林經營

人工林固碳減緩暖化，提供木材與棲地，還能療癒身心，助力環境永續。



自然保育議題

山林開放後，人與野生動物衝突頻發，理解與野生動物共存刻不容緩。



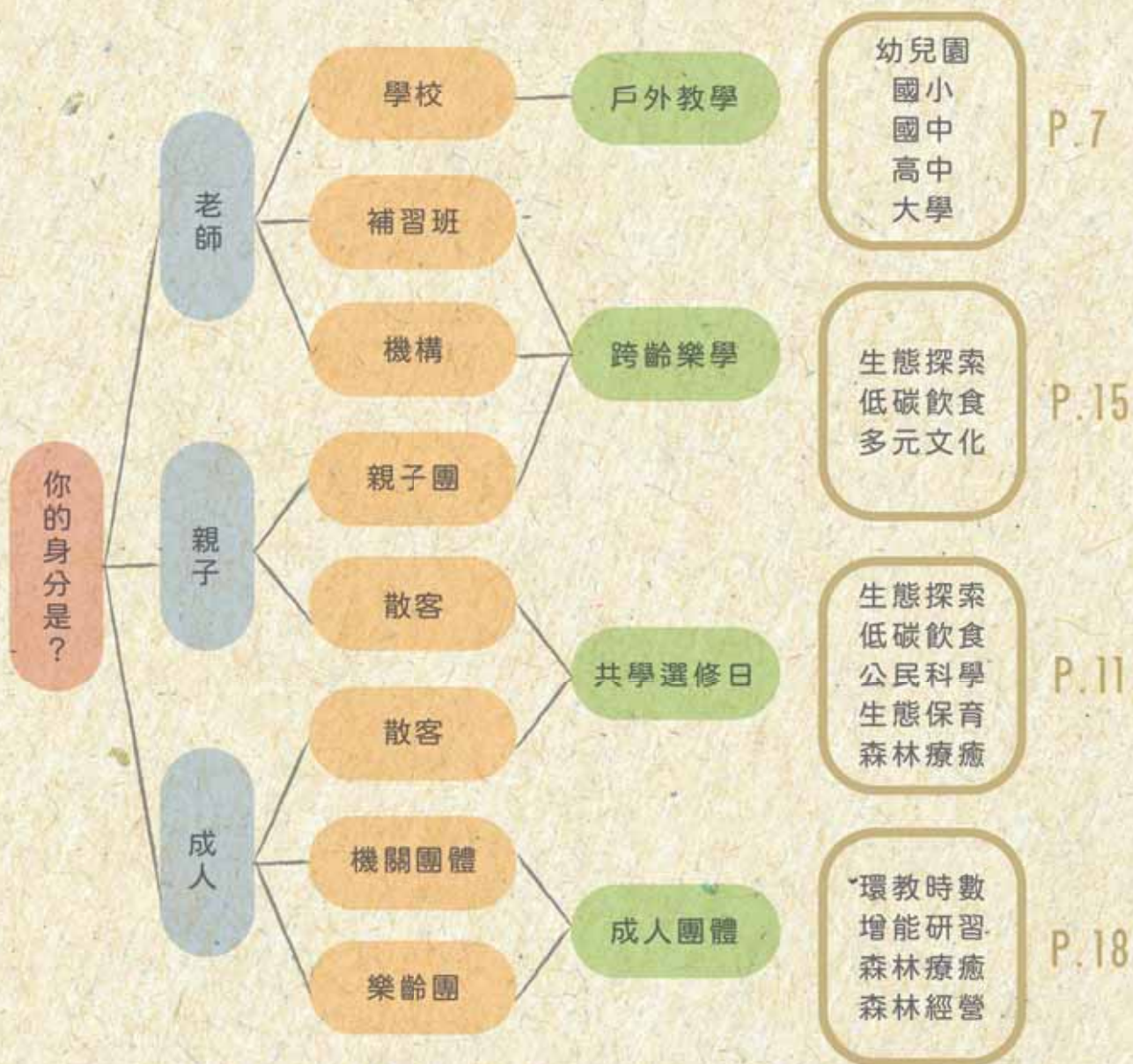
韌性森活

氣候變遷下，透過韌性教育，促進與自然的互動，學習適應未來生活的技能。

尋找適合自己的活動吧!

活動好多好難選，到底哪些適合自己呢？

來玩玩底下的檢索表，找到適合自己的活動吧！



申請方法

找到適合自己的活動想預約或是想進一步瞭解活動細節，歡迎私訊臉書粉絲專頁或來電 05-259-0211，最晚請於一個月前申請，謝謝。

融入SDGs的 課室外教育



2015年聯合國教科文組織發表「2030永續發展目標」，包含17項需全球公民合作的重要目標及230項子指標。將SDGs以議題教育呈現使學員立於在地、放眼國際，認識國際議題並與自身行為連結，培養成為地球公民。

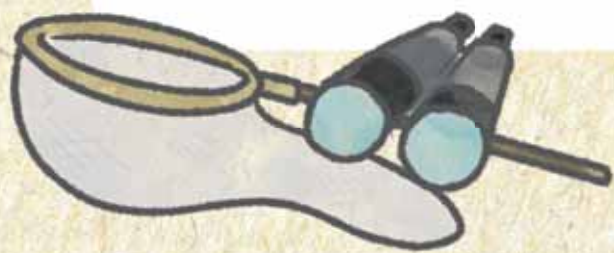
公私立幼兒園、國小、國中、高中、大學

戶外教學

幼兒園到大學都有適合的課程，如需調整內容與時間，歡迎聯繫與我們討論

課程名稱 幼 低 中 高 國中 高中 大學

一起玩自然	●						
大樹好朋友		●					
繽紛多彩的世界		●					
荒野歷險記			●	●			
特派任務			●	●			
觸口山獸神				●			
孩子的第一堂 無痕山林			●	●			
觸口時光機					●	●	
森林調查先修班					●	●	
賽恩斯行動						●	●
觸口蟹蜓蜂							●



- 永續森林經營
- 自然保育議題
- 韌性森活

幼

10:00-11:30

40人 人數上限
\$100/人 學校優惠
\$150/人 原價

一起玩自然

自然探索是現代學生較為缺乏的環境體驗，在自然環境中以團隊合作方式挑戰用眼睛觀察、用耳朵聆聽、用手觸摸自然物等環境教育活動，開啟對大自然的好奇心，最後回顧與分享本次自然探索成果，引發欣賞並愛惜自然的生活態度。

- 學習團隊合作共同探索自然。
- 培養欣賞自然的美感素養並愛惜的生活態度。
- 練習溝通與表達自己的感想。

1

2

半日09:00-12:00

全日09:00-14:30

80人 人數上限
半日\$100/人 學校優惠
全日\$120/人 原價
\$150/人

大樹好朋友

大樹是許多生物的家，認識樹的生長過程及其構造與功能，建立森林健康植群的觀念；學習簡易丈量樹的方法並分組練習，同時親近與認識大樹附近的環境與生物，並用自然素材創作並分享，增加溝通表達、藝術感知、創作與鑑賞能力。

- 認識樹的基本構造、功能與環境。
- 團隊合作討論並操作簡易丈量樹木的方法。
- 利用自然素材創作，培養藝術涵養與美感素養。

3

半日09:00-12:00

全日09:00-14:30

80人 人數上限
半日\$100/人 學校優惠
全日\$120/人 原價
\$150/人

繽紛多彩的世界

繽紛多彩的自然有許多生物躲在裡面，透過遊戲、練習等方式認識保護色的觀念並尋找自然中的小生物，練習描述生物的方法，最後用自然素材創作獨特的藝術作品。

- 認識生物「保護色」的觀念，並培養環境覺知與敏感度的能力。
- 團隊合作觀察自然並練習描述生物的方法。
- 利用自然素材創作，培養藝術涵養與美感素養。

3

9

09:00-12:00

80人 人數上限
\$100/人 學校優惠
\$150/人 原價

荒野歷險記

學習在野外利用自然物判別方向的能力，並透過方格迷宮活動來訓練如何判讀地圖，最後分組體驗「定向運動」競賽，培養解決問題與團隊合作的能力。

- 學會利用自然物判別方向及地圖判讀。
- 認識定向運動的規則與操作。
- 培養團隊互動合作之精神。

4 6

09:00-14:30

60人 人數上限
\$120/人 學校優惠
\$150/人 原價

特派任務

「工欲善其事，必先利其器」首先瞭解自然觀察時需要準備的工具，並透過選擇與分析，規劃外出觀察的能力。接著練習捕捉昆蟲的8字掃網法及望遠鏡的操作方式，並外出觀察自然及挑戰感官體驗的關卡，在瞭解不同的觀察方法之餘，培養團隊合作的能力。

- 認識野外觀察所需裝備及注意事項。
- 學會正確操作觀察工具，並具備環境倫理觀念。
- 藉由感官體驗活動，培養對環境的觀察能力。
- 培養團隊默契與互助合作的精神。

5 6

09:00-14:30

60人 人數上限
\$120/人 學校優惠
\$150/人 原價

觸口山獸神

野生動物的家，讓我們一起來守護！以尋找野生動物痕跡的活動來認識其棲地，並透過遊戲體驗及瞭解野生動物的生存危機，最後反思與討論不同地區的野生動物時事議題，培養道德實踐與公民意識的價值觀。
PS.可+\$80升級參訪龜類保育教育園區，並獲得烏龜擬真小模型(隨機)。

- 認識野生動物與棲地之間的依存關係。
- 瞭解野生動物保育面對人類、環境與氣候變遷的挑戰。
- 尊重生命並從日常生活中落實生態保育的行動。

5 9

09:00-12:00

30人 人數上限
\$100/人 學校優惠
\$150/人 原價

孩子的第一堂 無痕山林課

近年戶外活動盛行，然而也產生了不少環境問題，本堂課將帶領學員認識「無痕山林運動」，到森林中實踐7大準則達到對環境友善的探索自然方式。接著參考糧食準備及用火準則將食材進行烹煮，藉由實際的身體力行來落實無痕山林。

PS.活動含烤小點心。

- 認識無痕山林七大準則。
- 瞭解用火安全。
- 實際使用爐具烹煮食材。

7 12

09:00-14:30

30人 人數上限
\$120/人 學校優惠
\$150/人 原價

觸口時光機

透過模擬地質風化過程的活動認識地質景觀的形成，並到鄰近的八掌溪河床尋找從阿里山沖刷下來的化石，瞭解化石與不同資源的形成過程，接著透過經營開採資源公司的桌遊活動，瞭解可再生與不可再生資源的差異性，最後探討生活行為與資源的關係，傳達永續使用資源的概念。
※本課程會驅車外出至八掌溪河床探勘化石。

- 瞭解地景地貌形成過程。
- 認識化石形成原因及化石在地質學中的角色。
- 認識資源永續使用概念。

7

半日09:00-12:00

全日09:00-14:30

12

30人 半日\$100/人 全日\$120/人 \$150/人
 人數上限 學校優惠 原價

森林調查先修班

森林解密行動

- 瞭解生活中碳排放與氣候變遷的關聯性。
- 認識森林環境監測的方法與監測數據的意義。
- 覺知永續森林經營管理的重要性及對碳吸存的影響。
- 認同自我碳足跡管理的必要與永續森林的經營。

森林水世界

- 瞭解森林涵養水資源之價值。
- 學習透過實驗、調查與長期監測，瞭解森林在水資源保護上的功能。
- 瞭解不同的土地利用形式，會對水土保持帶來不同程度災害的影響。

7

09:00-15:00

30人 \$120/人 \$150/人 12
 人數上限 學校優惠 原價

賽恩斯行動

科學研究從觀察與發現問題開始，接著提出假設並驗證。運用園區兩溪流做基礎進行調查，認識水生生物與水文的關係等等，透過採樣、整理數據、分析與討論，實踐公民科學家的精神。

- 認識動、植物與環境間的關聯。
- 培養學生觀察、發現問題與解決問題的能力。
- 學習公民科學的調查方法。

09:00-14:30

30人 \$200/人
 人數上限 學校優惠

觸口蟹蜓蜂

大

觸口園區位於阿里山腳下的亞熱帶森林，擁有豐富的動植物資源。課程將帶您探索易危物種臺灣南海溪蟹、多樣性的蜻蜓，以及透過獨居蜂屋觀察蜂類的生態奧秘。同時，我們也將分享如何將這些生物資源融入自然教育，啟發更多環境保育的可能性。

- 認識生物的特徵。
- 瞭解環境與生物的關係。
- 瞭解中心如何運用現地環境進行生態教學。

親子家庭、散客

共學送修日

想帶著孩子一起於大自然學習，或是參與特定主題的活動嗎？

揪不到團沒關係，快來看看喜歡的活動辦在哪一天吧！

有★的場次報名成功並繳費即贈送觸口限定明信片喔！

活動日前一個月會於粉絲專頁開放報名，以下皆為暫訂日期，任何變動請見粉絲專頁，不時也會有快閃活動，追蹤我們才不會錯過消息喔！

粉絲專頁



日期 課程名稱 適合年齡

1/21(二)-1/23(四)	阿里山獵人成長營	4年級以上
2/5(三)-2/9(日)	冬季森林職人營	4-10年級
★ 3/22(六)	小廚房大碳索	3年級以上
4/26(六)	荒野歷險記	3年級以上
★ 7/12(六)	昆蟲標本初階班	3年級以上
★ 10/25(六)	臺灣忍著龜	3年級以上
11/15(六)	寶庫阿里山	4年級以上
11/22(六)	隨森所遇	成人+樂齡



1/21-1/23

TUE. - THU.

阿里山獵人成長營

早鳥 \$7490起

原價 \$9900

課程費用

25人

人數上限

4年級以上

建議年紀

臺灣擁有多元的自然環境與文化內涵，但對不同文化的不了解，往往引發誤解與偏見。本課程以3天2夜的沉浸式體驗，帶您深入鄒族新美部落，認識獵人文化的核心價值。課程從山下開始，透過桌遊、團隊合作及議題討論，幫助學員建立正確的多元文化觀念。第2、3天前往「尼亞后薩獵人營」，由獵人親自帶領探索傳統獵徑，認識狩獵的禁忌與傳說，了解族人如何在生態與生存間取得平衡。學員還將親手搭建獵寮，體驗山中生活的智慧與樂趣。透過文化與自然的雙重探索，啟發對臺灣多元文化的尊重，並培養關注全球議題的視野。

- 學習欣賞多元文化並尊重各族群的傳統生活習俗。
- 進入山林尊重及感受原民與大自然的共處方式。
- 學習獨立自主準備生活所需要件。
- 培養全球公民意識。

2/5-2/9

WED. - SUN.

冬季森林職人營

早鳥 \$7200

原價 \$9800

課程費用

25人

人數上限

4-10年級

建議年紀

臺灣擁有豐富的自然環境，但現代生活讓許多青壯年與孩子逐漸遠離山林。為了讓孩子重拾與自然連結的機會，觸口自然教育中心設計了一系列結合森林生態、木育手作、永續林業、能源應用及可食地景的多元課程。孩子們將在教師帶領下，於觸口平緩的森林及溪流中探索，學習觀察森林生態、辨識可食野菜與學習用木材生火野炊、移除入侵種、釣魚及瞭解溪流生態。此外，還將參訪龜類保育園區。透過這些活動，孩子們不僅能獲得第一次森林生活的難忘經驗，還能實際了解野生物保育、永續經營及食物里程等環境議題。

- 認識淺山森林生態系。
- 理解永續森林經營及綠碳。
- 利用在地食材理解食物里程及碳足跡相關議題。
- 理解龜類及臺灣原生動物遇到的生存危機。
- 進階木工操作，利用國產材製作穿鞋椅凳。

3/22

SAT.

09:00-13:00

\$450/人
課程費用

3年級以上
建議年紀

小廚房大碳索

日常飲食選擇對地球的碳足跡產生了深遠的影響。本課程以生動有趣的遊戲方式，將帶您深入探索不同飲食習慣之間的碳足跡差異，同時強調了在地食材和當季食品對環境的重要性，也將培養更具韌性的生活方式。

PS.本課程由中心提供食材，並分組烹煮午餐，依季節有不同的選擇。

- 認識碳足跡的觀念。
- 瞭解食用在地與當季食物對環境的重要性。
- 合作烹飪並品嚐在地食材製成的餐點。

4/26

SAT.

09:00-12:00

\$150/人
課程費用

3年級以上
建議年紀

荒野歷險記

定向運動起源於瑞典，是種從一地前往特定地點的運動。觸口園區作為林業保育署的定向運動場域，將帶領大家體驗徒步定向運動。我們會教大家如何用自然物判別方向、閱讀定向地圖，以及如何在移動中避免迷失方向。最後，分組競賽挑戰在觸口森林中尋找指定定向樁，透過實地挑戰增進親子合作與探索的樂趣！

- 學習利用自然物判別方向及地圖判讀。
- 認識定向運動的規則與操作。
- 培養團隊互動合作之精神。

7/12

SAT.

09:00-12:00

\$300/人
課程費用

3年級以上
建議年紀

昆蟲標本初階班

標本是生命另一種形式的延續，幫助科學家瞭解更多自然的奧秘，讓廣大民眾能近距離一窺其驚豔的外表；本堂課程將帶大家瞭解昆蟲標本的製作方法，讓學員可以將自然死亡的昆蟲製作成標本做詳細的觀察與保存。

PS.標本可以帶回家

- 認識昆蟲外觀構造。
- 瞭解採集倫理。
- 學習製作昆蟲標本的方法。

10/25

SAT.

09:00-12:00

\$350/人
課程費用

3年級以上
建議年紀

臺灣忍者龜

現今野生龜類因棲地破壞、走私與外來種干擾而面臨生存危機。本活動帶大家參訪龜類保育教育園區，認識這些有家歸不得的烏龜，並透過遊戲體驗棲地破碎化對龜類的影響。最後以木片製作烏龜造型時鐘，時刻提醒我們與野生動物共存於這片土地是每個人的責任與使命。

- 認識臺灣龜類生態及生存困境。
- 瞭解設置龜類保育教育園區的目的與意義。
- 瞭解生物廊道的重要性。

11/15 WED.-SUN
09:00-18:30

寶庫阿里山

依簡章
公告
課程費用

25人
人數上限

4年級以上
建議年紀

阿里山是臺灣最負盛名的森林遊樂區，神木群除了創造了林業與觀光，也孕育豐富的動植物生態，卻不為熙攘的旅人們所知。跟著我們一起拜訪阿里山，記錄觀察到的動植物及自然環境的變化，彙整在愛自然app專案當中，實踐公民科學家的精神，並透過阿里山林業的歷史，瞭解現代林業發展、人工林的管理及永續林業的意涵。

PS1.課程於第一天進行，夜宿招待所，第二天於遊樂區內自行活動。
PS2.活動主要動線為對高岳步道，需有連續步行6小時及負重5-10公斤登山基礎體力。

- 認識阿里山林業的發展與永續林業。
- 熟悉並培養使用愛自然app的習慣，實踐公民科學家精神。
- 感受森林的療癒感。

11/22 WED.-SUN
09:00-18:30

隨森所遇

依簡章
公告
課程費用

25人
人數上限

成人
樂齡
建議年紀

阿里山的清新的空氣及美麗針葉林，每次漫步在巨木森林中總能讓人感覺到渾身舒暢，讓在地居民引領我們認識阿里山的前世今生、沿著舊鐵道思古情懷，在千年巨木下體驗舒緩瑜珈、學習筋絡按推的手法，讓身體、心靈都得到休息。

PS1.課程於第一天進行，第二天於遊樂區內自行活動。

PS2.活動主要動線為受鎮宮→香林國小→香林神木→水山療癒步道，平緩好走，歡迎樂齡者一同參與。

- 認識阿里山林業的發展。
- 體驗舒緩瑜珈、學習簡單的筋絡按推手法。
- 透過深度五感練習感受森林療癒。

補習班、安親班、教育機構、親子共學團

跨齡樂學

想自己揪團申請喜歡的活動嗎？10人以上即可與我們預約你想要的日期喔！（未滿10人以10人計費）

課程名稱 幼 低 中 高 國中 高中 親子 樂齡

種子新兵日記



觸口蟹蟹泥



狩獵文化系列
選課集



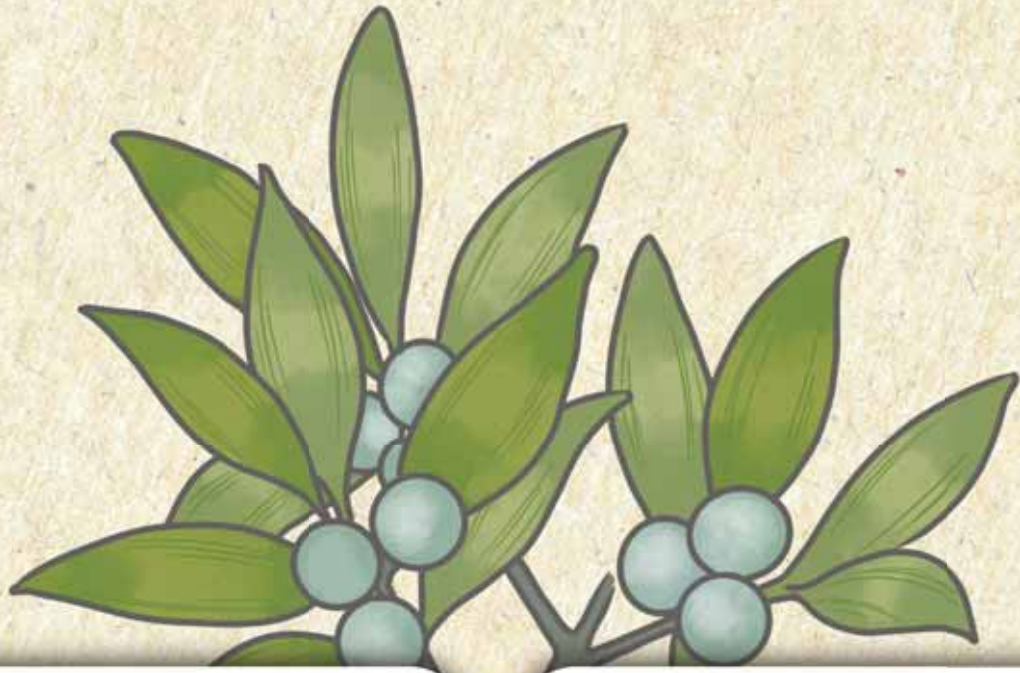
智慧野人



碳煮跡實驗室



-  永續森林經營
-  自然保育議題
-  韌性森活



09:00-12:00

60人/2班
人數上限

150/人
課程費用

幼 樂

種子新兵日記

種子扮演植物族群擴張與競爭的重要角色，為了讓種子抵達適合的生長環境，植物展現了多樣的傳播方式。透過在園區中實際觀察植物的樣貌，理解種子的傳播方式。

- 認識各式種子的傳播方式。
- 運用五感體驗認識園區植物。
- 例用自然素材創作獨特的藝術品。



09:00-12:00

30人
人數上限

350/人
課程費用

3 6 親

觸口蟹蟹泥

「淡水蟹」是棲息在淺山水域的螃蟹，近年來族群數量卻由於許多人為因素急遽減少。透過拜訪觸口園區內一種臺灣特有種淡水蟹，讓我們一起學習如何當螃蟹的好朋友，並運用園區疏伐木以簡易木工加工為一隻精緻威武的鐵甲武士吧！

- 認識甲殼類生物型態。
- 走訪淡水蟹的棲息地，進而瞭解其生存危機。
- 練習使用簡易木工器具加工木材進行藝術創作。

4

12

每項主題2小時

30人

人數上限

\$200/人

每項主題

親

狩獵文化 系列選課集

山山惹人愛

- 認識入山前的準備。
- 體能、裝備及相關知識和技能。
- 未知風險的準備和應對方法。
- 培養對自然的愛護、珍惜生命和資源的關懷。
- 認識原民入山行為與道德規範。

原來如此

- 從刻板印象的演化到反思對多元文化的包容心。
- 認識文化多元性的美。
- 認識刻板印象對決策的無形影響。
- 對永續發展的進行關懷。

狩獵原力

- 臺灣狩獵文化的歷史背景。
- 認識世界各地狩獵行為的目的。
- 狩獵之於原住民的傳統價值重要性。
- 透過案例思辨臺灣現今對於原住民狩獵的法律觀念是否有值得討論的地方。

狩獵奇蹟

- 透過桌上遊戲體驗生存、團隊合作與生態平衡。
- 透過遊戲體驗文化的及祭祀活動的產生。
- 部落狩獵文化的永續發展。

5

9

09:00-12:00

30人

人數上限

\$200/人

課程費用

親

智慧野人

從傳統火文化故事出發，體驗鑽木取火及傳統生火技能，並討論能源與生活的關係，思考未來能源的應用方式。
PS.本課程會提供點心食用。

- 學習傳統火的歷史與文化。
- 學習鑽木取火等相關生火技能。
- 瞭解可再生資源的取得及應用方式。

5

樂

09:00-14:30

30人

人數上限

\$450/人

課程費用

碳煮跡實驗室

本課程帶領學員從認識碳足跡開始，探討生活中行為如何影響環境，逐步聚焦於食物烹調對碳排放的影響。透過於爐灶烹飪實地操作瞭解木材作為替代石化燃料的潛力。課程強調在地、當季且原形的食物對健康與環境的雙重益處，並在分工合作中實踐低碳飲食的概念。讓學員在親身體驗中，學會如何在日常生活中與地球共生，實踐永續生活的理念。

- 瞭解碳足跡與能源選擇。
- 瞭解如何選擇低碳、健康的飲食。
- 體驗實踐與合作學習。



機關團體、公司研習、樂齡團

成人團體

想知道觸口精采課程是如何研發出來的，抑或進入大自然卸除長期疲勞，都歡迎聯繫我們詳談活動安排！

類型

課程名稱

研習

環境教育課程規劃與設計

環境解說實務與技巧

森林解密行動

休閒

隨森所遇

森活好去觸

繪入眼簾-生態插圖設計技巧

5.5 hr

建議時長

森林解密行動

\$300/人
課程費用

30人
建議人數

透過觸口森林資源，理解環境教育課程該如何設計及規劃。並以觸口自然教育中心實際案例出發，分享森林裡的環境教育中心營運甘苦談。

此課程涵蓋環境教育實務交流、林業保育署轄下自然教育中心營運概況介紹及環境教育教案設計，歡迎環境教育同好及企業ESG活動規劃需求預約。

- 瞭解環境教育課程方案規劃及設計。
- 以森林資源為例，利用資源盤點選擇適合的環境教育方案。
- 從生活出發，體驗結合個人經驗及永續森林經營概念的環境教育課程。

6 hr

建議時長

\$500/人
課程費用

20人
建議人數

環境教育課程 規劃與設計

環境教育是現今地球公民的必修課，對於不同主題與族群應規劃設計符合的課程，以及學習如何將場域與課程結合以展現場域亮點與獨特性。

- 認識環教教育的意涵與目標。
- 環教教育課程設計的原理原則。
- 體驗中心課活動操作。

6 hr

建議時長

\$500/人
課程費用

20人
建議人數

環境解說 實務與技巧

環境解說是項專業技能，如何將專業知識轉化為受聽者的吸收方式，並與其生命產生共鳴並須仰賴訓練與學習。活動將帶領學員體驗中心如何透過場域具體資源延伸背景故事，使遊客與環境資源產生互動與連結。完善的環境解說提供受聽者深思與啟發，方可達到教育的效果。

- 學習環境解說的步驟。
- 提升學員觀察自然的敏感度。

4.5 hr

建議時長

\$300/人
課程費用

20人
建議人數

繪入眼簾 生態插圖設計技巧

走進森林，用生物插畫的方式感受自然之美。課程將帶領您認識植物的生長環境與結構細節，並以科學採集原則保存一部分標本。在觀察與繪畫的過程中，不僅能專注於自然的細膩之處，還能釋放壓力，讓心靈歸於平靜。透過插畫，與自然建立深層連結，體驗身心的放鬆與和諧。

- 生態繪圖的技巧。
- 對於物種的觀察要點。
- 現場繪圖教學指導。

4.5 hr

建議時長

\$300/人
課程費用

30人
建議人數

森活好去觸

蒼翠的森林是放鬆身心的最佳場所。透過「森林浴」，將五感沉浸於自然，幫助舒緩壓力、提升健康與愉悅感。活動中，我們將依季節體驗採收香草煮茶，品味自然的純粹滋味，或以炭火烤麵包，喚起露營時的美好記憶。結合森林的療癒力與低碳飲食的樂趣，讓疲憊的上班族與社區長者遠離壓力，重新感受與大自然的深刻連結。

PS.依季節提供小點心。

- 感受觸口森林浴。
- 體驗在森林中舒緩瑜珈，活動身體。
- 享用在地食材小點心。

2天1夜

建議時長

隨森所遇

25人
建議人數

依簡章
公告
課程費用

阿里山的清新的空氣及美麗針葉林，每次漫步在巨木森林中總能讓人感覺到渾身舒暢，讓在地居民引領我們認識阿里山的前世今生、沿著舊鐵道思古情懷，在千年巨木下體驗舒緩瑜珈、學習筋絡按推的手法，讓身體、心靈都得到休息。

PS1.課程於第一天進行，夜宿招待所，第二天於遊樂區內自行活動。

PS2.活動主要動線為受鎮宮→香林國小→香林神木→水山療癒步道，平緩好走，歡迎樂齡者一同參與。

- 認識阿里山林業的發展。
- 體驗舒緩瑜珈、學習簡單的筋絡按推手法。
- 透過深度五感練習感受森林療癒。

1時2刻的

自然野趣 小時光

想讓活動變得更豐富嗎？
難得來一趟觸口希望讓這天
變得更充實嗎？
野趣小時光用1.5小時補充
你的自然能量！

● 喜歡認識生物

課程

國國高成親
小中中人子

簡介

生態桌遊
\$ 80



有哪些生物居住在森林裡並以樹為家？森林裡的樹木面對人為開發可能會遇到那些問題呢？透過桌游一起邊玩邊認識自然生態吧！

森林遊俠
\$100



森林是陸域最大的碳庫，提供的生態系服務不勝枚舉，保護這些樹木以及認識生長環境與狀況可以更有效增加森林的固碳能力，讓我們體驗森林護管員如何照顧樹木吧！

小小生物
觀察家
\$100



觸口生物資源豐富，抬頭仰望、低頭細看總是可以發現各種動植物，學習利用望遠鏡、捕蟲網等工具觀察大自然吧！

瑰寶龜保
\$ 80



參訪龜類保育教育園區認識這些有家歸不得的烏龜們背後的故事，體認到不論是隨意棄養、盜獵或是棲地開發都會傷害到這些動物們。活動附贈烏龜小模型(不挑款)。

-  永續森林經營
-  自然保育議題
-  韌性森活

● 喜歡動手操作

課程

國國高成親
小中中人子

簡介

小小木匠
\$ 100



木頭質地各式各樣，即便是同一塊木材也會根據加工方式呈現不同紋理。一起學習使用簡易木工器材將木材加工吧！

鳥笛嗶嗶
\$ 100



植物有許多特性，加工後運用廣泛。你知道將瓊崖海棠種子內部挖空吹氣，會發出什麼聲音嗎？一起來創作神奇的自然玩具吧！

鐵扇公主
\$100



植物的每個構造都有不同作用，堅實的檳榔葉鞘凋零後還能夠進行簡易加工變成扇子，是炎夏必備的道具，來彩繪一把天然扇子吧！

種子木片DIY
\$120



認識園區植物生態環境，利用枯倒木及各式種子進行獨一無二的藝術創作！

碳香午茶
時光
\$130



收集園區疏伐枝條作為燃燒能源，並利用特殊設計的爐具提高燃燒效率，享受節能幼低碳還充滿碳香味的下午茶時光！（+\$70可升級為烤麵包）

手洗阿里山
愛玉
\$130



阿里山生物資源豐富，愛玉更是廣為人知動手做一碗清涼解渴的愛玉，一解盛夏的炙熱吧！

槌染布
\$ 200



惡名昭彰的小花蔓澤蘭也能搖身一變成為彩繪的染料！一起化綠癌為藝術作品吧！

火車快飛
\$1000



臺灣森林資源豐富，木材用途大不同，選用四種不同的國產木材組合成小火車音樂盒，感受木材同時享受曼妙的音樂。

門票票價	免費入園
開放時間	09:00-17:00，除夕休園一日。如有特殊情事請注意中心臉書粉絲專頁公告。
團體導覽時間	09:00-15:00，導覽時間約1小時。
團體導覽申請	園區為教學場所，僅提供散客自行參觀，20-120人需預約導覽解說方可入園，最晚請於入園前15天於台灣山林悠遊網申請。（可掃右下方QR快速進入）



發行單位	農業部林業及自然保育署嘉義分署
發行人	張岱
策劃	李定忠、鄭鈞騰、黃秀緞、陳志彰
執行編輯	江佩鴻、林家德、陳冠熙
文字編輯	林宸蟯、游鏡騰、張家瑜、吳威儀、林柏吟
特別感謝	觸口自然教育中心行動研究團隊 林業保育署嘉義分署國家森林志工 鯨旗國際環境創產有限公司 Rwii 磨畫筆

林業保育署
全球資訊網

林業保育署
嘉義分署

台灣山林
悠遊網



林業及自然保育署嘉義分署

地址：60049嘉義市林森西路1號

電話：05-278-7006 傳真：05-275-3603

觸口自然教育中心

地址：60241嘉義縣番路鄉新福村1鄰五虎寮18號

電話：05-259-0211 信箱：cycknc@gmail.com

