

門票票價	免費入園
開放時間	09:00-17:00，除夕休園一日。如有特殊情事請注意中心臉書粉絲專頁公告。
團體導覽時間	09:00-15:00，導覽時間約1小時。
團體導覽申請	園區為教學場所，僅提供散客自行參觀，20-120人需預約導覽解說方可入園，最晚請於入園前15個工作天於台灣山林悠遊網申請。（可掃右下方QR快速進入）



發行單位	林業及自然保育署嘉義分署
發行人	李定忠
策劃	魏郁軒、鄭鈞騰、黃秀緞、陳志彰
執行編輯	江佩鴻、李采霖、陳冠熙
文字編輯	林宸嶢、游鏡騰、張家瑜、吳威儀、林柏吟
特別感謝	觸口自然教育中心行動研究團隊 林業保育署嘉義分署國家森林志工 鯨旗國際環境創產有限公司 Rwii 磨畫筆

林業保育署  
全球資訊網

林業保育署  
嘉義分署

台灣山林  
悠遊網



林業及自然保育署嘉義分署

地址：60049嘉義市林森西路1號

電話：05-278-7006 傳真：05-275-3603



觸口自然教育中心

地址：60241嘉義縣番路鄉新福村1鄰五虎寮18號

電話：05-259-0211 信箱：cycknc@gmail.com



\* 本手冊使用環保紙與大豆油墨印刷，請珍惜我，謝謝！

廣告



# 森林學堂 第 18 期

2026.01~12



農業部  
林業及自然保育署  
Forestry and Nature Conservation Agency,  
Ministry of Agriculture

# 園區介紹

- ① 園區為自然環境請小心坑洞、倒木、蛇、蜂、昆蟲等，注意自身及他人安全。
- ② 全區禁止吸菸，除中心課程外，禁止垂釣、戲水、捕捉、採集、炊煮等干擾生態的行為。
- ③ 寵物於園區內請全程放置提袋、提籠、推車等限制其活動範圍之器具內，或妥善繫繩（繫繩最長1.5公尺）。食物請勿遺留園區，寵物糞便請清理丟置垃圾桶，共同維護園區秩序與整潔。寵物如出現不聽指令或攻擊行為，請立即將寵物帶離園區。遇到野生動物請保持不餵食、不親近、不干擾原則。
- ④ 園區包含觸口工作站皆屬於公部門場所，若有外國團體參訪需求，請依照保防相關規定提出申請。
- ⑤ 園區內提供飲水機，歡迎自備水壺環保愛地球。





自行開車

國道3號中埔交流道 → 往中埔方向 →  
台18線29公里處 → 樹木銀行大石碑  
入口左轉

大眾交通

公車、客運往觸口、阿里山、達邦、  
奮起湖方向皆可。五虎寮站下車即可  
抵達

嘉義市公車：05-278-8177

嘉義客運：05-275-0895#289



粉絲專頁



活動  
LINE社群



園區  
植物地圖



觸口iNaturalist  
專案 (即時更新)







## 分署長的話

近年來，氣候變遷與人為開發帶來的挑戰，使得我們更加深刻體會到守護自然生態的重要。林業及自然保育署持續以「永續森林經營」、「自然保育」、「韌性森活」三大主軸為核心，推動山林守護與環境教育工作，期望讓社會大眾在學習與體驗中，培養與自然和諧共處的態度。

觸口自然教育中心多年來深耕山林教育，結合在地特色，開展多元的環境教育課程，讓民眾在走進自然的過程中，理解生態系背後的價值與智慧。115年度，中心將在「自然保育」主軸下推出年度推廣主題——「搶救瀕危大作戰」。透過趣味體驗與生態調查的方式，邀請學員走進物種的世界，了解瀕危物種所面臨的生存挑戰，並思考人類如何成為守護者的一環。

我們相信，環境教育不只是知識的傳遞，更是價值的培養。每一次的參與都是推動社會走向永續的重要力量。誠摯邀請大家與我們一同關心、行動，讓臺灣的山林因我們的努力而更加生生不息。

農業部林業及自然保育署嘉義分署  
分署長

李安忠

## 宗旨 願景

師法自然  
快樂學習  
共創永續

促進公眾參與永續森林經營  
發掘與傳達在地的環境倫理  
成為國際推動環境學習之典範



# 三大主題



永續森林經營

人工林固碳減緩暖化，提供木材與棲地，還能療癒身心，有助環境永續。



自然保育議題

山林開放後，人與野生物衝突頻發，理解與野生物共存刻不容緩。

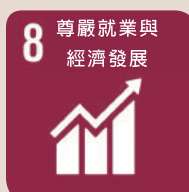


韌性森活

氣候變遷下，透過韌性教育，促進與自然的互動，學習適應未來生活的技能。

## 融入SDGs的 課室外教育

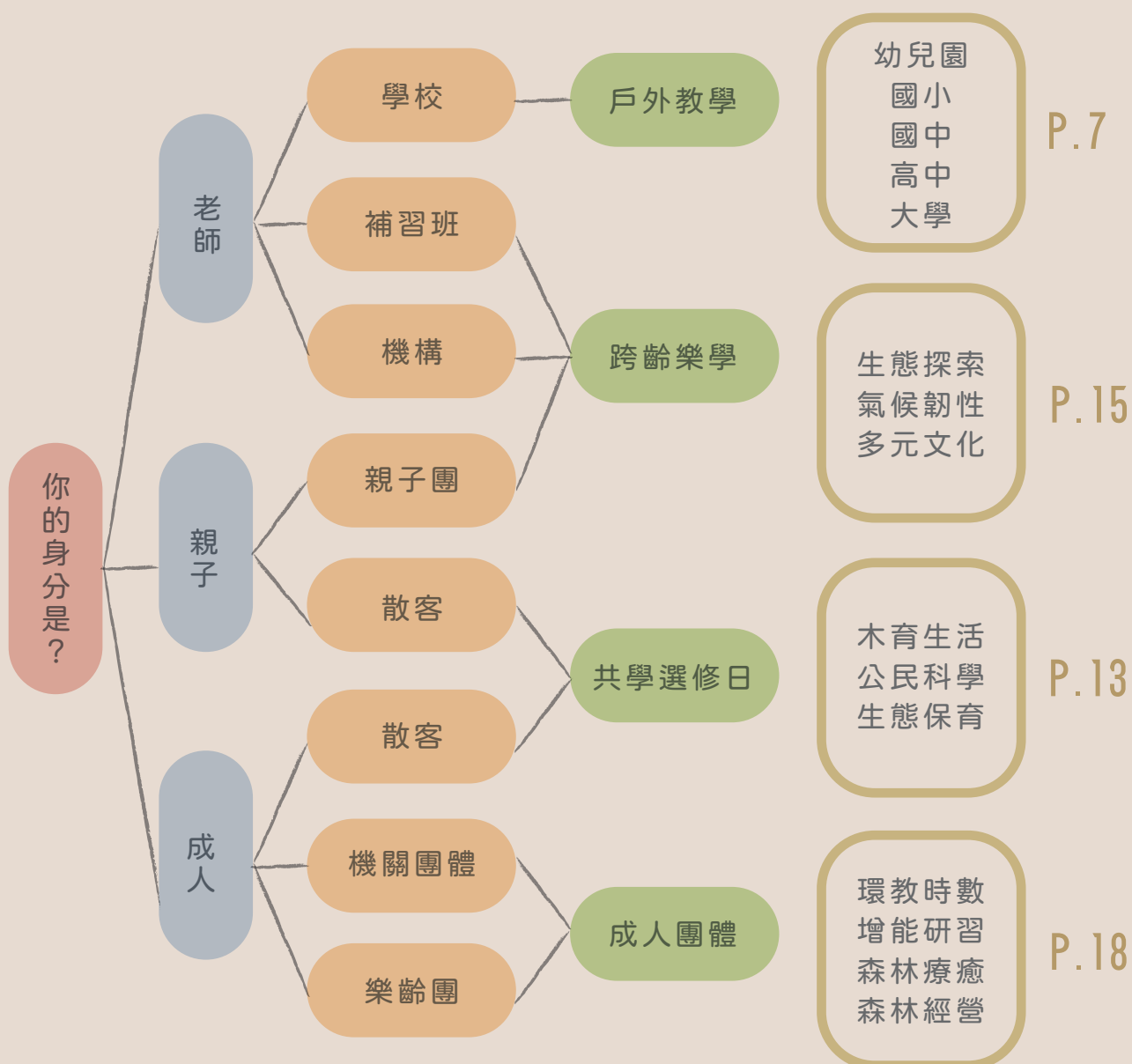
SUSTAINABLE DEVELOPMENT GOALS



2015年聯合國教科文組織發表「2030永續發展目標」，包含17項需全球公民合作的重要目標及230項子指標。將SDGs以議題教育呈現使學員立於在地、放眼國際，認識國際議題並與自身行為連結，培養成為地球公民。

# 選擇適合你的活動吧!

找到適合自己的活動想預約  
或是想進一步瞭解活動細節，歡迎私  
訊臉書粉絲專頁或來電05-259-0211，  
最晚請於一個月前申請，謝謝



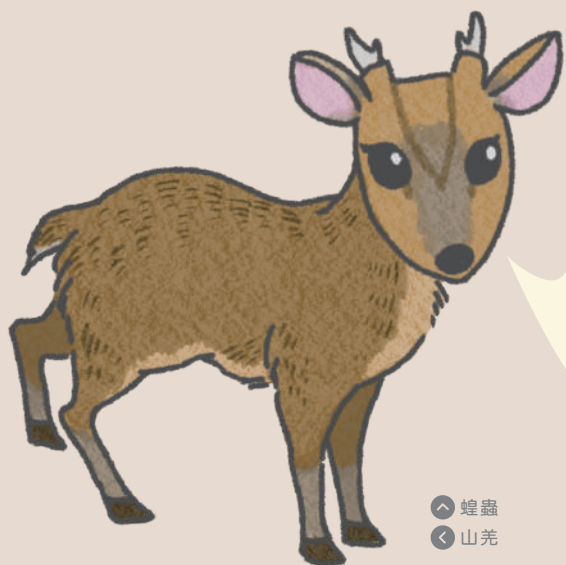




# 年度定期活動

三五好友想一起參加活動？想找親子假日戶外親近自然的活動？歡迎到下方找找喜歡的主題，並把日期押進手機行事曆，或加入觸口line社群，就不會錯過最新活動囉！

日期	課程名稱	適合年齡	簡介
2/10(二)-2/14(六)	冬季森林職人營	4-7年級	P.16
2/6(五)-2/8(日)	阿里山獵人氣候韌性成長營	4年級以上、成人	P.17
3/21(六)	荒野歷險記	3年級以上	P.13
7/11(六)	森林放膽玩	幼兒	P.13
8/8(六)	椅所欲言	3年級以上	P.14
10/24(六)	臺灣忍著龜	3年級以上	P.14
11/7(六)	寶庫阿里山	4年級以上、成人	P.14
11/14(日)	隨森所遇	成人	P.20



▲ 蝗蟲  
◀ 山羊

單日型活動在活動前一個月會在臉書粉絲專頁上開放報名，過夜型兩個月前報名，我們不時也會在中心或擺攤攤位推出快閃活動，可以關注我們的粉專獲得最新消息唷！

活動  
LINE社群



公私立幼兒園  
國小至高中學生

# 戶外教學



\* 課程皆可微調，歡迎來電 05-259-0211與我們討論

## 一起玩自然

建議年級

幼

時長

1.5 hr

09:00-10:30  
可彈性調整

人數上限

40

人/班

\$ 學校優惠  
(半/整)  
依人數收費 100

原價  
150

自然探索是現代學生較為缺乏的環境體驗，在自然環境中以團隊合作方式挑戰用眼睛觀察、用耳朵聆聽、用手觸摸自然物等環境教育活動，開啟對大自然的好奇心，最後回顧與分享本次自然探索成果，引發欣賞並愛惜自然的生活態度。

- 學習團隊合作共同探索自然。
- 培養欣賞自然的美感素養並愛惜的生活態度。
- 練習溝通與表達自己的感想。

## 大樹好朋友

建議年級

1

2

半天版

3 hr

09:00-12:00

整天版

4.5 hr

09:00-14:30

人數上限

80

人/2班

\$ 學校優惠  
(半/整)  
依人數收費 100/120

原價  
150

大樹是許多生物的家，認識樹的生長過程及其構造與功能，建立森林健康植群的觀念；學習簡易丈量樹的方法並分組練習，同時親近與認識大樹附近的環境與生物，並用自然素材創作並分享，增加溝通表達、藝術感知、創作與鑑賞能力。

- 認識樹的基本構造、功能與環境。
- 團隊合作討論並操作簡易丈量樹木的方法。
- 利用自然素材創作，培養藝術涵養與美感素養。

## 繽紛多彩的世界

建議年級

1

3

半天版

3 hr

09:00-12:00

整天版

4.5 hr

09:00-14:30

人數上限

80

人/2班

\$ 學校優惠  
(半/整)  
依人數收費 100/120

原價  
150

繽紛多彩的自然有許多生物躲在裡面，透過遊戲、練習等方式認識保護色的觀念並尋找自然中的小生物，練習描述生物的方法，最後用自然素材創作獨特的藝術作品。

- 認識生物「保護色」的觀念，並培養環境覺知與敏感度的能力。
- 團隊合作觀察自然並練習描述生物的方法。
- 利用自然素材創作，培養藝術涵養與美感素養。

## 荒野歷險記

建議年級

4

6

時長

3 hr

09:00-12:00

人數上限

80

人/2班

\$ 學校優惠  
(半/整)  
依人數收費 100

原價  
150

學習在野外利用自然物判別方向的能力，並透過方格迷宮活動來訓練如何判讀地圖，最後分組體驗「定向運動」競賽，培養解決問題與團隊合作的能力。

- 學會利用自然物判別方向及地圖判讀。
- 認識定向運動的規則與操作。
- 培養團隊互動合作之精神。



## 孩子的第一堂無痕山林課

建議年級

5

9

時長  
3 hr

09:00-12:00

人數上限  
30  
人/班

學校優惠  
依人數收費 \$ 100

原價  
150

近年戶外活動盛行，然而也產生了不少環境問題，本堂課將帶領學員認識「無痕山林運動」，到森林中實踐無痕山林準則達到對環境友善的探索自然方式。接著參考糧食準備及用火準則將食材進行烹煮，藉由實際的身體力行來學習無痕山林。

- 認識無痕山林七大準則。
- 瞭解用火安全。
- 實際使用爐具烹煮食材。

## 觸口時光機

建議年級

7

12

時長  
4.5 hr

09:00-14:30

人數上限  
30  
人/班

學校優惠  
依人數收費 \$ 120

原價  
200

透過模擬地質風化過程的活動認識地質景觀及化石的形成，並到鄰近的八掌溪河床尋找從阿里山沖刷下來的化石，瞭解化石與不同資源的形成過程，接著透過經營開採資源公司的桌遊活動，瞭解可再生與不可再生資源的差異性，最後探討生活行為與資源的關係，傳達永續使用資源的概念。

※本課程會驅車外出至八掌溪河床探勘化石。

- 瞭解地景地貌形成過程。
- 理解化石形成原因及化石在地質學中的角色。
- 傳達資源永續使用概念。

## 森林調查先修班

建議年級

7

12

時長  
4.5 hr

09:00-14:30

人數上限  
30  
人/班

學校優惠  
依人數收費 \$ 120

原價  
150

每一個人都不可以錯過的第一堂森林課！森林不是只有樹木與動物，森林也在我們看不到的地方默默的幫助我們。課程中透過科學實驗，讓難以理解的碳匯及水土保持議題變簡單！

### 「森林水世界」

- 瞭解森林涵養水資源之價值。
- 學習透過實驗、調查與長期監測，瞭解森林在水資源保護上的功能。
- 瞭解不同的土地利用形式，會對水土保持帶來不同程度災害的影響。

### 「森林解密行動」

- 瞭解生活中碳排放與氣候變遷的關聯性。
- 認識森林環境監測的方法與監測數據的意義。
- 覺知永續森林經營管理的重要性及對碳吸存的影響。
- 認同自我碳足跡管理的必要與永續森林的經營。

## 特派任務

建議年級

4

6

半天版  
3 hr

09:00-12:00

整天版  
4.5 hr

09:00-14:30

人數上限  
80  
人/2班

學校優惠  
(半/整)  
依人數收費

100/120

原價  
150

「工欲善其事，必先利其器」首先瞭解自然觀察時需要準備的工具，並透過選擇與分析，規劃外出觀察的能力。接著練習捕捉昆蟲的8字掃網法及望遠鏡的操作方式，並外出觀察自然及挑戰感官體驗的關卡，在瞭解不同的觀察方法之餘，培養團隊合作的能力。

- 認識野外觀察所需的裝備及使用注意事項。
- 學會正確操作觀察工具，並具備環境倫理觀念。
- 藉由感官體驗活動，培養對環境的觀察能力。
- 培養學員團隊默契與互助合作。

## 觸口山獸神

建議年級

5

6

半天版  
3 hr

09:00-12:00

整天版  
4.5 hr

09:00-14:30

人數上限  
60  
人/2班

學校優惠  
(半/整)  
依人數收費

100/120

原價  
150

野生動物的家，讓我們一起來守護！以尋找野生動物痕跡的活動來認識其棲地，並透過遊戲體驗及瞭解野生動物生存的生存危機，最後反思與討論不同地區的野生動物時事議題，培養道德實踐與公民意識的價值觀。

- 認識野生動物與棲地之間依存關係。
- 瞭解野生動物保育面對人類、環境與氣候變遷的挑戰。
- 尊重生命並從日常生活中落實生態保育的行動。

## 賽恩斯行動

建議年級

7

12

時長  
5 hr

09:00-15:00

人數上限  
30  
人/班

學校優惠  
(半/整)  
依人數收費

120

原價  
200

科學研究從觀察與發現問題開始，接著提出假設並驗證。運用園區兩條溪流做基礎調查，認識水生生物與水文的關係等等，透過採樣、整理數據、分析與討論，實踐公民科學家的精神。

- 認識動、植物與環境間的關聯。
- 培養學生觀察、發現問題與解決問題的能力。
- 學習公民科學的調查方法。

## 觸口蟹蜓蜂

建議年級

10

大學

半天版  
3 hr

09:00-12:00

整天版  
4.5 hr

09:00-14:30

人數上限  
30  
人/班

學校優惠  
(半/整)  
依人數收費

原價  
400

中心位處阿里山腳下的亞熱帶森林，有豐富的動植物資源。且根據季節，可觀察到易危物種臺灣南海溪蟹或高度多樣性的蜻蜓及透過獨居蜂屋觀察巢穴內的蜂類。課程將認識這些觸口特別的生物以及他們生存的困境。

- 認識生物的特徵。
- 瞭解環境與生物的關係。
- 瞭解中心如何運用環境進行生物教學。

## 綠色居家進化術

建議年級

5

6

\$ (半/整)  
依人數收費

學校優惠

200/300

原價

350

半天版  
3 hr

09:00-12:00

整天版  
4.5 hr

09:00-14:30

人數上限

30  
人/班

探索大自然如何巧妙地創造出天然降溫智慧。透過觀察、科學測量與創新設計挑戰，深入辨識不同環境下的微氣候，共創友善環境及應對氣候衝擊的永續生活空間。

- 探究大自然對天然降溫智慧。
- 辨識不同環境的微氣候，應用於居家環境。
- 學習運用低碳方法（如改變建築設計或室內佈置），提升具備氣候韌性的居住環境。

## 綠意盎然・轉動能源

建議年級

5

6

\$ (半/整)  
依人數收費

學校優惠

200/300

原價

350

半天版  
3 hr

09:00-12:00

整天版  
4.5 hr

09:00-14:30

人數上限

30  
人/班

以綠意館為示範，引導學員探索綠建築的巧妙設計，並思考如何運用自然智慧與科技，打造既能有效適應氣候變遷衝擊，又與環境共存的節能生活空間。

- 了解綠意館如何有效降低能源消耗並提升室內舒適度。
- 辨識綠意館內有助於建築適應氣候變遷的設施與設計策略。
- 建立身為地球公民能源效率與環境友善的責任感。

## 資源循環・森森不息

建議年級

5

6

\$ (半/整)  
依人數收費

學校優惠

200/300

原價

350

半天版  
3 hr

09:00-12:00

整天版  
4.5 hr

09:00-14:30

人數上限

30  
人/班

引導學員從大自然的智慧出發，探索森林資源的永續利用與林業的循環模式。透過遊戲與校園行動解方發想，思考如何將自然的循環應用於校園及居家生活。

- 了解森林生態系的循環與機制。
- 理解現代林業如何透過循環經濟模式達成固碳與永續經營。
- 應用資源循環智慧，發想並討論如何在校園與生活中實踐資源的有效利用與管理。

## 陽台綠寶箱

建議年級

5

6

\$ (半/整)  
依人數收費

學校優惠

200/300

原價

350

半天版  
3 hr

09:00-12:00

整天版  
4.5 hr

09:00-14:30

人數上限

30  
人/班

從有限的陽台空間出發，透過園藝技巧與循環智慧，打造屬於自己的「綠寶箱」。不僅是將綠意帶入生活，更是提升居家環境氣候韌性、實踐永續自給的開始。

- 學習森林與自然生態系在永續生活中的重要性。
- 了解並掌握友善環境的堆肥技術與節水種植。
- 將生態智慧與循環概念應用於居家陽台，提升生活環境的氣候韌性。
- 動手製作簡易的盆栽寶特瓶DIY。





## 自然能量大解密

建議年級

5 6

半天版

3 hr

09:00-12:00

整天版

4.5 hr

09:00-14:30

人數上限

30

人/班

學校優惠  
(半/整)  
依人數收費

200/300

原價

350

以太陽能為核心，引導學員透過實驗與案例，探索自然能量的應用潛力。親身體驗熱能轉換的奧秘，理解再生能源在臺灣的使用現況與趨勢，掌握邁向永續家園的能源智慧。

- 理解再生能源（特別是太陽能）的原理與應用。
- 透過實作學習再生能源在台灣的多元應用與趨勢。
- 發想並實踐能源效率提升方案，共築氣候韌性家園。

## 美食碳險家

建議年級

5 6

半天版

3 hr

09:00-12:00

整天版

4.5 hr

09:00-14:30

人數上限

30

人/班

學校優惠  
(半/整)  
依人數收費

300(半天含點心)

450(整天含午餐)

原價

500

您化身『美食碳險家』，透過遊戲與實作，解析食物碳足跡，探索從產地到餐桌的碳排放旅程。了解在地與當季食材的重要性，並學習如何運用低碳烹飪與資源循環的智慧！

- 了解食物碳足跡的構成，辨識不同飲食選擇對環境的影響。
- 掌握在地與當季食材的重要性，理解如何選擇低碳食材。
- 透過實作將所學轉化為日常行動，提升飲食的氣候韌性。

親子家庭  
親子散客

# 共學選修日

想帶著孩子一起於大自然學習，或是參與特定主題的活動嗎？揪不到團沒關係，快來看看喜歡的活動辦在哪一天吧！

## 荒野歷險記

09:00-12:00

👤 三年級以上 💰 \$150/人

學習如何運用自然中的線索判別方向，並透過趣味方格迷宮練習地圖判讀，最後進行分組進行「定向挑戰」，在過程中培養團隊合作與解決問題的能力。

- 學習使用自然物辨識方向及地圖判讀。
- 認識定向運動的規則與操作方式。
- 培養團隊合作精神。

7/11

SAT.

## 森林放膽玩

09:30-11:30

👤 幼兒園 💰 \$150/人

帶著孩子一起走進森林玩五感小冒險！挑戰用手摸出桶子裡指定形狀的種子、用鼻子聞聞葉子的香氣，看看漂浮的種子在水裡會如何「旅行」。透過好玩又安全的自然體驗，讓孩子用身體親近大自然，在探索中建立對大自然的喜歡與好奇心。

- 透過五感體驗建立對自然物件的基本感官認識。
- 在遊戲中觀察自然，培養孩子對自然環境的好奇心。
- 親子在活動中一起合作、增加互動，形成美好的自然共學記憶。

3/21

SAT.





8/8

SAT.

## 椅所欲言

09:00-12:00



三年級以上



\$350/人

一起走進森林，認識「國產木材」如何從生長到再利用，陪伴我們守護環境。最後，我們將再利用曾經是建築物的木材，手作一張專屬的露營椅，讓木材的生命延續，也讓永續從雙手開始。

- 理解國產材為何更友善環境。
- 透過木工 DIY 製作露營椅，體驗循環利用的價值。

10/24

SAT.

## 臺灣忍著龜

09:00-12:00



三年級以上



\$350/人

外來種干擾、棲地破壞及走私行為，讓野生龜類面臨嚴峻的生存壓力。本活動將至龜類保育教育園區參訪，認識第一線人員如何照養這些有家歸不得的烏龜們，並透過遊戲認識棲地破碎化對龜類的影響。

- 認識臺灣龜類生態與生存困境。
- 了解設置龜類保育教育園區的目的與意義。
- 了解生物廊道的重要性。



## 寶庫阿里山

09:00-18:30(過夜)



四年級以上



請見簡章

阿里山是台灣最負盛名的森林遊樂區，神木群除了創造林業與觀光，也孕育豐富的動植物生態，卻不為熙攘的人們所知。跟著我們一起拜訪阿里山，沿途記錄觀察到的生物與環境變化，並彙整於愛自然APP專案當中，實踐公民科學家的精神，亦透過阿里山的林業歷史，了解林業發展、人工林管理與永續林業的意涵。

- 1.課程於第一天辦理，夜宿招待所，第二天於遊樂區內自由活動。
- 2.活動主要動線為對高岳步道，需有連續步行6小時及負重5-10公斤登山的基础體力。

- 熟悉愛自然APP的習慣，實踐公民科學家精神。
- 認識阿里山林業發展與永續林業。
- 感受森林的療癒感。

11/7

SAT.



# 跨齡樂學

補習班、安親班  
教育機構、親子共學團

國

小  
安  
親  
班

親  
子  
共  
學

過  
夜  
營  
隊

永  
續  
森  
林

種子新兵日記



冬季森林職人營



山山惹人愛



自  
保  
然  
育

觸口蟹蟹泥



定向運動體驗賽



韌  
性  
森  
活

阿里山獵人成長營



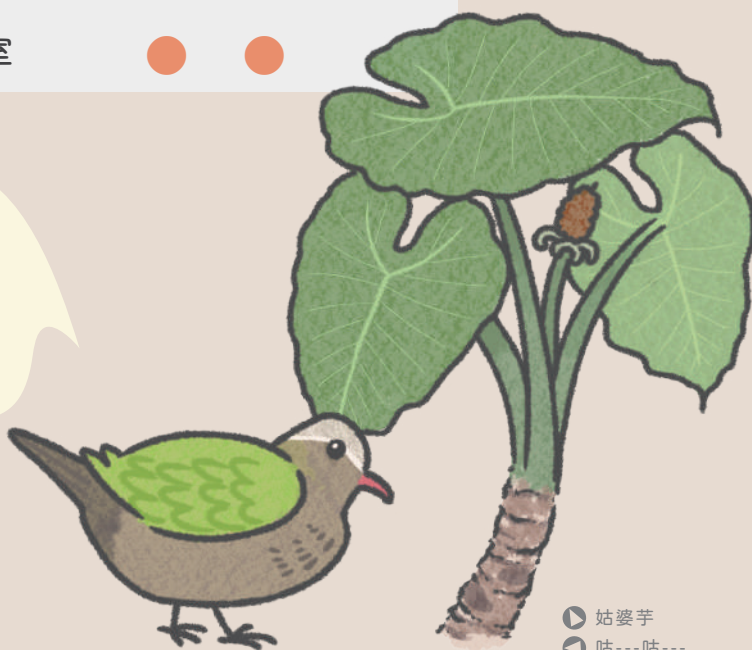
狩獵奇蹟



碳煮跡實驗室



活動時長及內容都可以討論  
喔！歡迎各年齡層的大小朋  
友一起來觸口玩～



▶ 姑婆芋

▶ 咕---咕---

## 種子新兵日記

建議年級

親

3

時長

3 hr

09:00-12:00

人數上限

60

人/2班

\$ 150 依人數收費

種子扮演植物族群擴張與競爭的重要角色，為了讓種子抵達適合的生長環境，植物展現了多樣的傳播方式。透過在園區中實際觀察植物的樣貌，理解種子的傳播方式。

- 認識各式種子的傳播方式。
- 運用五感體驗認識園區植物。
- 例用自然素材創作獨特的藝術品。

## 冬季森林職人營

建議年級

4

7

時長

5天  
4夜

人數上限

25

人/班

\$

見簡章

(費用包含帳篷租借、防潮墊租借、場地費、第1天午晚餐、第2-5天早午晚餐、第6天早午餐、點心、DIY材料費、課程費、講師費。)

森林是地球重要的儲碳場所，因此如何經營管理森林成為當代重要課題。究竟森林職人如何保護森林健康？又如何友善地與環境及野生生物共處？在五天四夜中循序漸進，以遊戲及實作併行，度過一個充實又有意義的寒假吧！

- 認識森林職人為臺灣森林經營努力的貢獻。
- 學習與淺山生物共處。
- 學習觀察與問題歸納。

## 山山惹人愛

建議年級

親

4

成

時長

2 hr

09:00-11:00

人數上限

30

人/班

\$ 200 依人數收費

讓我們在踏入山林之前，做好充足的準備吧！除了確認自己的體能狀況、把基本裝備準備齊全之外，也要懂一些入山必備的知識與技能，像是判讀天氣、查看路線、了解山區可能出現的狀況等。了解森林後，讓我們能愛護山林、珍惜生命與資源的方式探訪自然。

- 入山前的心態調整，瞭解事前準備及心態調整之重要性。
- 建立及尊重自然環境、人文素養、心態價值等共存之關係。
- 關懷生態環境與周遭人事物，體驗、理解並遵守道德規範，培養公民意識。

## 觸口蟹蟹泥

建議年級

親

4

成

時長

3 hr

09:00-12:00

人數上限

30

人/班

\$ 350 依人數收費

「淡水蟹」是棲息在淺山水域的螃蟹，近年來族群數量卻由於許多人為因素急遽減少。透過拜訪觸口園區內一種臺灣特有種淡水蟹，讓我們一起學習如何當螃蟹的好朋友，並運用園區疏伐木以簡易木工加工為一隻精緻威武的鐵甲武士吧！

- 認識甲殼類生物型態。
- 走訪淡水蟹的棲息地，進而瞭解其生存危機。
- 練習使用簡易木工器具加工木材進行藝術創作。

## 定向運動體驗賽

建議年級

親

4

成

時長

3 hr

09:00-12:00

人數上限

60

人/2班

\$ 150 依人數收費

學習在野外利用自然物判別方向的能力，並透過方格迷宮活動來訓練如何判讀地圖，最後分組體驗「定向運動」競賽，培養解決問題與團隊合作的能力。

- 學會利用自然物判別方向及地圖的判讀。
- 認識定向運動的規則與操作。
- 培養團隊互動合作之精神。

## 碳煮跡實驗室

建議年級

親

4

成

時長

5.5 hr

09:00-14:30

人數上限

30

人/班

\$ 450 依人數收費

日常飲食選擇對地球的碳足跡產生了深遠的影響。本課程以生動有趣的遊戲方式，將帶您深入探索不同飲食習慣之間的碳足跡差異，同時強調了在地食材和當季食品對環境的重要性。此外，除了瞭解永續飲食的重要性，也將培養更具韌性的生活方式。

PS.本課程由中心提供食材，並分組烹煮午餐食用，依季節有不同的選擇。

- 學習碳足跡的觀念。
- 瞭解在地與當季食物的重要性。
- 品嚐在地食材製成的小點心。

## 阿里山獵人成長營

建議年級

4

成

時長

3天  
2夜

人數上限

25

人/班

\$ 依人數收費

見簡章

(費用含帳篷租借、防潮墊租借、場地費、第1天午晚餐、第2天早中晚餐、第3天早午餐、新美部落接駁交通費、DIY材料費、課程費、講師費)

臺灣擁有多元豐富的环境與文化內涵，涵蓋各式各樣文化背景、生活習慣以及各地風土民情。對於其他文化的「不瞭解」衍生許多誤解、偏見與謬論在現代社會時有耳聞。本課程透過體驗原住民鄒族新美部落的獵人文化，認識「狩獵」在部落扮演的角色，進而瞭解與尊重多元文化，學會關心本土與全球議題。

- 學習欣賞多元文化並尊重各族群的傳統生活習俗。
- 進入山林尊重及感受原民與大自然的共處方式。
- 學習獨立自主準備生活所需要件。

## 狩獵奇蹟

建議年級

親

4

成

時長

2 hr

09:00-11:00

人數上限

30

人/班

\$ 200 依人數收費

本課程將透過桌上遊戲，讓學員在輕鬆互動中體驗生存挑戰、團隊合作與生態平衡等概念，並進一步認識文化與祭祀活動的由來與意涵。同時，課程也將介紹部落狩獵文化，帶領學員思考傳統智慧與永續發展的關係，培養對自然與文化的理解與尊重。

- 瞭解人類的生活型態對生物與生態系的衝擊。
- 瞭解原住民狩獵是基於人類發展與環境負擔平衡而出現的文化。
- 培養團隊合作能力，並能因應情境變化持續調整與創新。

機關團體進修  
公司研習  
社會人士休閒療癒

# 成人團體

## 研習

環境教育課程規劃與設計

#教案展演 #教案設計邏輯

環境解說實務與技巧

#TIU法則 #解說實務經驗分享

森林解密行動

#森林碳匯 #森林經營管理

## 環境教育課程規劃與設計

時長

6 hr

09:00-16:00

人數上限

30

人/班

\$ 500 依人數收費

環境教育是現今地球公民的必修課，對於不同主題與族群應規劃設計符合的課程，以及學習如何將場域與課程結合以展現場域亮點與獨特性。

- 認識環教教育的意涵與目標。
- 環教教育課程設計的原理原則。
- 體驗中心課活動操作。

## 環境解說實務與技巧

時長

6 hr

09:00-16:00

人數上限

30

人/班

\$ 500 依人數收費

環境解說是項專業技能，如何將專業知識轉化為受聽者的吸收方式，並與其生命產生共鳴並須仰賴訓練與學習。活動將帶領學員體驗中心如何透過場域具體資源延伸背景故事，使遊客與環境資源產生互動與連結。

完善的環境解說提供受聽者深思與啟發，方可達到教育的效果。

- 學習環境解說的步驟。
- 提升學員觀察自然的敏感度。



➤ 長尾南蜥

歡迎來電和我們討論貴單位  
希望進行的課程方向，一起  
討論出最適合的內容吧！

# 森林解密行動

時長

4.5 hr

09:00-14:30

人數上限

30

人/班

\$

300

依人數收費

透過觸口森林資源，理解環境教育課程該如何設計及規劃。並以觸口自然教育中心實際案例出發，分享森林裡的環境教育中心營運甘苦談。

此課程涵蓋環境教育實務交流、林業保育署轄下自然教育中心營運概況介紹及環境教育教案設計，歡迎環境教育同好及企業ESG活動規劃需求預約。

- 瞭解環境教育課程方案規劃及設計的想法。
- 以森林資源為例，利用資源盤點選擇適合的環境教育方案。
- 從生活出發，體驗結合個人經驗及永續森林經營概念的環境教育課程。

## 休閒

森活好去觸

#森林瑜珈 #低碳飲食體驗

繪入眼簾-生態插圖設計技巧

#舒壓手繪 #插圖入門

隨森所遇

#阿里山小旅行 #森林療癒

觸進共好

#客製化

## 森活好去觸

\$ 300

依人數收費

時長

4.5 hr

09:00-14:30

人數上限

30

人/班

蒼鬱的森林除了是野生動物的棲息地，也是讓人們放鬆心情的遊憩場所。日本的研究指出，享受「森林浴」，將五感沐浴在森林氛圍中，有助舒緩壓力、促進健康及愉悅心靈。你有多久沒感受森林的舒壓力量了呢？歡迎來到觸口感受森林浴吧！

- 感受觸口森林浴。
- 體驗在森林中舒緩瑜珈，活動及放鬆身體。
- 享用地食材小點心。

## 繪入眼簾-生態插圖設計技巧

\$ 300

依人數收費

時長

4.5 hr

09:00-14:30

人數上限

30

人/班

在過去相機不普及的時代，科學家以繪圖保存生物的樣貌。繪畫有許多技巧，過去生態繪圖主要做為研究使用而講求精細。如今插圖是資訊傳遞的重要媒介，如何在民眾喜好與生物特徵之間取捨，是當代生物插畫家的重要任務。活動將帶著大家邊觀察生物邊練習插畫技巧。

- 生態繪圖的技巧。
- 對於物種的觀察要點。
- 現場繪圖教學指導。



## 隨森所遇

時長  
2天  
1夜

人數上限  
20  
人/班

### \$ 依簡章公告

阿里山的清新的空氣及美麗針葉林，每次漫步在巨木森林中總能讓人感覺到渾身舒暢，讓在地居民引領我們認識阿里山的前世今生、沿著舊鐵道思古情懷，在千年巨木下體驗舒緩瑜珈，讓身體、心靈都得到休息。

PS1.活動主要動線為受鎮宮→香林國小→香林神木→水山療癒步道，平緩好走，歡迎樂齡者一同參與。

PS2.課程於第一天進行，第二天於遊樂區內自行活動。

- 認識阿里山林業的發展。
- 體驗舒緩瑜珈、學習簡單的筋絡按推手法。
- 透過深度五感練習感受森林療癒。

## 觸進共好

客製化

人數上限  
30  
人/班

### \$ 以簡表為主

透過分享環境教育理念，認識觸口自然教育中心之資源特色、環境教育概念與課程方案，進而運用於教學及環境教育推廣，或是有希望客製化的主題，如果主題、課程需要客製化或到校研習，煩請來電討論。

05-259-0211

- 依照學員需求提供中心適合的課程活動。

① 黃鹌菜  
② 黑眶蟾蜍



# 1時2刻的 自然野趣小時光

想讓活動變得更豐富嗎？

難得來一趟觸口希望讓這天變

得更充實嗎？野趣小時光

用1.5小時補充你的

自然能量！

## 自然探索類

國 國 高 成 親  
小 中 中 人 子

生態桌遊

\$100



有哪些生物居住在森林裡並以樹為家？森林裡的樹木面對人為開發可能會遇到那些問題呢？透過桌游一起邊玩邊認識自然生態吧！

森林遊俠

\$100



森林是陸域最大的碳庫，提供的生態系服務不勝枚舉，保護這些樹木以及認識生長環境與狀況可以更有效增加森林的固碳能力，讓我們體驗森林護管員如何照顧樹木吧！

小小生物觀察家

\$100



觸口生物資源豐富，抬頭仰望、低頭細看總是可以發現各種動植物，學習利用望遠鏡、捕蟲網等工具觀察大自然吧！

瑰寶龜保

\$100



參訪龜類保育教育園區認識這些有家歸不得的烏龜們背後的故事，活動附贈烏龜小模型(不挑款)。



## 動手創作類

國 國 高 成 親  
小 中 中 人 子



小小木匠 \$100		木頭質地各式各樣，即便是同一塊木材也會根據加工方式呈現不同紋理。一起學習使用簡易木工器材將木材加工吧！
烏笛嗶嗶 \$100		植物有許多特性，加工後運用廣泛。你知道將瓊崖海棠種子內部挖空吹氣，會發出什麼聲音嗎？一起來創作神奇的自然玩具吧！
種子木片DIY \$120		認識園區植物生態環境，利用枯倒木及各式種子進行獨一無二的藝術創作！
碳香午茶時光 \$130		收集園區疏伐枝條作為燃燒能源，並利用特殊設計的爐具提高燃燒效率，享受節能低碳還充滿碳香味的下午茶時光！（+\$70可升級烤麵包）
手洗阿里山愛玉 \$130		阿里山生物資源豐富，愛玉更是廣為人知，動手做一碗清涼解渴的愛玉，一解盛夏的炙熱吧！
槌染布 \$200		惡名昭彰的小花蔓澤蘭也能搖身一變成為彩繪的染料！一起化綠癌為藝術作品吧！